



AGENTURA  
PRO PODNIKÁNÍ  
A INOVACE

# Jak využít 540 milionů Kč z výzvy Technologie pro MAS k digitalizaci vašeho podnikání

Lenka Frieserová  
Jilemnice, 5. 5. 2026





Spolufinancováno  
Evropskou unií



Ministerstvo  
průmyslu a obchodu



# MÍSTNÍ AKČNÍ SKUPINY pokrytí České republiky

stav k 30. 4. 2021

180 MAS

93% pokrytí území ČR

60% obyvatel ČR



Názyv MAS byly pro potřebu vizualizace zkráceny či upraveny.

NS MAS 2021



# Technologie pro MAS (CLLD) výzva II

## Základní informace



Cílová skupina	Malé a střední podniky
Forma podpory	Dotace
Způsobilé výdaje	min. 250 000 Kč max. 2 999 999 Kč
Míra podpory	50 %
Zahájení příjmu žádostí	1. 9. 2026
Ukončení příjmu žádostí	1. 9. 2027
Alokace	MRR 345 mil. Kč PR 195 mil. Kč

\*Méně rozvinuté regiony  
\*\*Přechodové regiony

- Projekt je **jednoetapový** a dotace je vyplácena **ex post**. Nejzazší datum pro ukončení projektu je 31. 08. 2028.

- ! Pořízená technologie (stroj, zařízení, SW) musí být datově integrována s nadřazeným podnikovým informačním systémem.

### Co je to MAS?

Místní akční skupina. Společenství složené ze subjektů, které **zastupují místní zájmy svého regionu**.

### Co je to CLLD?

Komunitně vedený místní rozvoj - integrovaný nástroj rozvoje území vedený místními akčními skupinami.



# Technologie pro MAS (CLLD) výzva II

## Životní cyklus projektu





## Technologie pro MAS (CLLD) výzva II CZ NACE projektu



---

Zvolený kód CZ NACE je ve 4 nebo 5 místném formátu

---

Zvolený kód CZ NACE koresponduje s věcným zaměřením projektu

---

Zvolený kód CZ NACE odpovídá oprávnění k podnikání žadatele - Žadatel má zvolený CZ-NACE uvedený v [RES](#) a/nebo oprávnění k podnikání registrované v ŽR odpovídá přiřazenému CZ-NACE

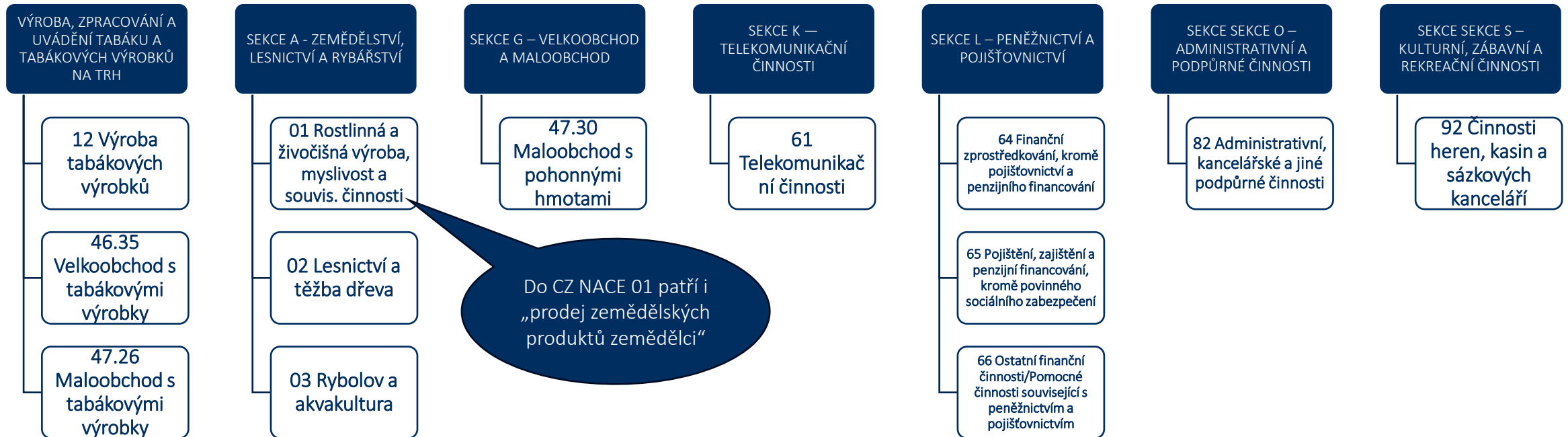
---

Zvolený kód CZ-NACE nefiguruje mezi nepodporovanými CZ-NACE uvedenými v příloze výzvy s názvem „Nepodporované kategorie CZ-NACE“



# Technologie pro MAS (CLLD) výzva II

## Nepodporované kategorie CZ NACE





## Technologie pro MAS (CLLD) výzva II Způsobilost žadatele (vybrané podmínky)



---

Žadatel je **malý nebo střední podnik** - Počet zaměstnanců méně než 250 a Obrat méně než 50 mil. € nebo Aktiva méně než 43 mil. €; počítá se za celou skupinu propojených a partnerských podniků

---

Žadatel je registrován jako poplatník daně z příjmu v ČR, a to nepřetržitě **nejméně po dobu dvou zdaňovacích období** předcházejících datu podání žádosti o podporu.

---

Žadatel má zapsány **skutečné majitele** v evidenci skutečných majitelů (musí být zapsáno **před podáním** žádosti o podporu do ISKP, jedná se o nenapravitelné kritérium; netýká se fyzických osob podnikajících)

---

**Skutečný majitel** žadatele není občanem státu nebo nemá bydliště ve státě nebo jurisdikci uvedených na aktuálně platném unijním [seznamu jurisdikcí nespolupracujících v daňové oblasti](#) schváleném Radou EU.

---

Žadatel plní povinnost **zveřejnit účetní závěrku** pokud má tuto povinnost zákonem uloženu. Žadatel **není v likvidaci**. Je-li žadatelem s.r.o, pak **nemá vydán kmenový list**.

---

Žadatel nemá vyčerpanou podporu [v režimu de minimis](#) (limit je 300 tis. € za poslední 3 roky).



## Technologie pro MAS (CLLD) výzva II

### Integrace technologií



---

Technologie musí být propojeny se stávajícím nebo nově pořizovaným informačním systémem integrujícím **min. 2 různé oblasti**

---

Každá pořizovaná technologie **musí být integrována a** umožňovat **datovou komunikaci** (popsat pro každou technologii zvlášť)

---

Uvést odkaz na **pasáž cenové nabídky**, kde je kompatibilita a datová integrace popsána

---

Demonstrativní **výčet oblastí**: finance, sklad, údržba/servis, výroba, obchod, vztahy se zákazníky, personalistika atd.

---

Řídící systém jedné **konkrétní technologie nemůže být považován** za vnitropodnikový systém

---

**Změny oproti výzvě I.** – vnitropodnikový informační systém nemusí integrovat většinu podnikových činností, stačí 2 oblasti; datová integrace musí vyplývat z cenové nabídky



## Technologie pro MAS (CLLD) výzva II Přínos projektu AUTOMATIZACE



---

Patří sem **výrobní stroje** sloužící při technologických procesech, např. tváření, obrábění, slévání a dalších činnostech

---

Pořizovaná technologie je **automatická**, tzn. nepotřebuje k zahájení, přerušení nebo zastavení úkonu zásah obsluhy na řídicím panelu stroje nebo terminálu

---

Za automatizaci se považuje **např.** automatické přerušení procesu při detekci chyby, automatické vypnutí po dokončení úkonu, zahájení procesu příkazem předaným online/systémově vzdáleně

---

Za automatizaci se nepovažuje např. pokud operátor ovládá stroj skrze tablet položený vedle stroje

---

Musí být splněna i aktivita **Digitalizace** rozšířením informačního systému alespoň o **jednu oblast**

---

**Změna oproti výzvě I.** – výrobní technologie nemusí splňovat robotizaci (není vyžadováno příslušenství pro manipulaci s materiálem, výrobkem, nástrojem), naproti tomu přibyla podmínka min. 1 nové oblasti v digitalizaci



## Technologie pro MAS (CLLD) výzva II Přínos projektu DIGITALIZACE



---

Patří sem **pořízení SW nebo cloud nástrojů** za účelem vytvoření informačního systému integrujícího **min. 2 různé oblasti**

---

Pořízení **nového informačního systému** nebo **min. dvou nových modulů** k existujícímu informačnímu systému.

---

Pod aktivitu Digitalizace mohou být zařazeny projekty pořizující **měřicí, zobrazovací a analytické přístroje**, byť se nejedná o SW  
Projekt musí do IS **nově propojit alespoň dvě oblasti** (viz Vymezení způsobilých výdajů, kapitola Dělení DHM)  
Příkladem mohou být zubařské skenery nebo diagnostické rentgeny a ultrazvuky používané lékaři



## Technologie pro MAS (CLLD) výzva II Přínos projektu ROBOTIZACE



---

Pořízení robotizovaných nevýrobních zařízení sloužících k nahrazení lidského úkonu při **manipulaci, skladování či expedici**

---

Např. manipulační systémy, robotické manipulátory a dopravníky, automatické balicí stroje, inteligentní skladové systémy (automatické skladové věže a toolboxy)

---

Jako součást komplexní dodávky technologie za účelem pořízení kompletního inteligentního skladového systému jsou způsobilé i **regály** (samostatně nezpůsobilé)



## Technologie pro MAS (CLLD) výzva II

### Přínos projektu WEB, CLOUD



---

Webové stránky s rozšířenou funkcionalitou (propojení na sklad, výrobu, e-shop nebo rezervační systém)

---

Pronájem výpočetních zdrojů a služeb přes síť (virtualizační platformy, výpočetní kapacity)

---

Pronájem služeb datového centra

---

Pronájem předtrénovaných modelů umělé inteligence/strojového učení

---

Pronájem prostoru platforem pro uložení a provoz vlastního modelu s infrastrukturou spravovanou poskytovatelem služby



## Technologie pro MAS (CLLD) výzva II

Přínos projektu KOMUNIKAČNÍ A IDENTIFIKAČNÍ  
INFRASTRUKTURA, KYBERNETICKÁ BEZPEČNOST



Aktivní a pasivní prvky sítě LAN  
k zajištění datové integrace  
technologií



Prvky sloužící k identifikaci  
strojů, nástrojů, materiálu či  
pracovníků



Posílení kybernetické  
bezpečnosti podniku



## Technologie pro MAS (CLLD) výzva II

### Přínos projektu VYBAVENÍ AUTOMATIZOVANÉ PRODEJNY A POŘÍZENÍ VÝDEJNÍCH BOXŮ 24/7



Komplexní technologie umožňující **bezobslužný** provoz maloobchodní **prodejn**y nebo výdejního boxu včetně systému **zabezpečení** a monitoringu





## Technologie pro MAS (CLLD) výzva II Naplnění podmínek výrazného posunu



---

Porovnání činností **před a po** realizaci projektu s důrazem na nová technologická nebo procesní řešení

---

Jednoznačně identifikovat **novou funkcionalitu** nebo **řešení**, které doposud nebylo ve společnosti zavedeno

---

Nesmí se jednat o pouhou technologickou obměnu

---

Není možné **podpořit prodloužení** využívání stávajícího řešení, prodloužení stávajících licencí o další období nebo pořizovat licence na již využívané produkty/verze



## Technologie pro MAS (CLLD) výzva II

### Souhrnný soupis technologií a služeb - příklad



Kategorie ZV (DHM/DNM/SLU/NN) <sup>1</sup>	Název položky	Cena bez DPH <sup>2</sup>	Indikátor 24301 <sup>3</sup>
DNM	Digitalizace řízení procesů projektů a zakázek	950.000,- Kč	1
DHM	Server	81.000,- Kč	1
<i>Investiční náklady do DHM a DNM celkem</i>		<i>1.031.000,- Kč</i>	
SLU	E-shop napojený na sklad	50.000,- Kč	1
<i>Neinvestiční náklady a služby celkem</i>		<i>50.000,- Kč</i>	
NN	Nepřímé náklady 7 % z přímých nákladů	75.670,- Kč	-
<b>Způsobilé výdaje celkem</b>		<b>1.156.670,- Kč</b>	<b>3</b>
Nezpůsobilé výdaje		227.010,- Kč	

1 DHM-dlouhodobý hmotný majetek, DNM-dlouhodobý nehmotný majetek, SLU-služby a neinvestiční náklady, NN-nepřímé náklady

2 Dle zvolené cenové nabídky, preferována nejnižší. V případě cenové nabídky v cizí měně je nutné ji přepočíst průměrným měsíčním kurzem k březnu 2026, např. pro EURO **24,437Kč/€**.

3 Indikátor 24301 Počet instalovaných technologií – Počet nově instalovaných technologií (stroje a zařízení) v rámci projektu. Shodně bude postupováno při implementaci služby: 1 služba = 1 zařízení.



## Technologie pro MAS (CLLD) výzva II

### Kategorie způsobilých výdajů



DHM

(limit DHM 80 tis. Kč nebo doložit vnitropodnikovou směrnici)

Výrobní stroje a jejich součásti  
Manipulační a skladovací robotizované stroje  
Měřicí, zobrazovací a analytické přístroje  
Komunikační infrastruktura  
Identifikační infrastruktura  
Kybernetická bezpečnost (HW)  
Automatizované či modulární prodejny a výdejní boxy 24/7

DNM

Software  
Práva duševního vlastnictví

Služby a ostatní výdaje

Ostatní software  
Cloud computing  
Webové stránky s rozšířenou funkcionalitou  
Náklady na externě nakupované služby expertů



## Technologie pro MAS (CLLD) výzva II

### Vybrané nezpůsobilé výdaje



Daně, poplatky, finanční náklady (např. **DPH**, pokud lze uplatnit nárok na odpočet)



Výdaje **před přijatelností** nebo neslučitelné s legislativou



Provozní a administrativní náklady (marketing, energie, administrace projektu, údržba...)



Obnova, certifikace, nevhodné projektové aktivity (**školení**)



Stavební a **technické** práce (včetně inteligentní regulace energií)



Pásová a kolová **vozidla** (vyjma autonomních pro sklad a manipulaci)



Stavební stroje, buňky a osvětlení, nakladače, drtiče a separátory odpadu, kontejnery



3D tiskárny



Vysokozdvížné vozíky s manuálním řízením

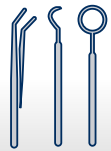


Použité a repasované stroje a zařízení



## Technologie pro MAS (CLLD) výzva II

### Vybrané nezpůsobilé výdaje II



Léčebné a terapeutické přístroje např. rehabilitačního charakteru



Kuchyňské vybavení (konvektomaty, multifunkční pánve, šokery apod.)



Stojany na výdej paliva, automobilové váhy



Kancelářské vybavení (tiskárny, mobily, audiovizuální a videokonferenční technika)



Standardní výdejní automaty



Nábytek, regály (vyjma komplexní dodávky inteligentního skladového systému)



Digitální váhy a brány (pokud nejsou součástí logistického systému s online monitoringem)



Nivelační a geodetické přístroje, dálkoměry, totální stanice, stavební lasery, drony



GPS moduly a zařízení měření spotřeby vozidel



Záložní zdroje (powerbanky, dieselgenerátory)



## Technologie pro MAS (CLLD) výzva II Vybrané nezpůsobilé výdaje III



Klimatizace



Základní software: kancelářské balíky,  
operační systémy



Aktivní prvky sítě pro připojení zákazníků k  
internetu nebo GSM



SW pro připojení na vzdálenou plochu (např.  
TeamViewer)



Přenosné pokladny mimo provozovnu bez  
napojení na informační systém



Videokonferenční SW (např. Teams, Zoom)



Zařízení pro elektronickou evidenci tržeb



UX design



CLV a digiCLV reklamní zobrazovače



Jednoduchý e-shop bez napojení na sklad,  
rezervační systém nebo výrobní konfigurátor



## Technologie pro MAS (CLLD) výzva II

### Hospodárnost projektu



---

**Dvě** platné cenové nabídky ke každé položce  
Označit dle které nabídky je cena stanovena (uvést i do PZ)  
Rozpočet stanovit na základě **nižší** cenové nabídky

---

Pouze jedna nabídka (k jedné položce) bude akceptována v případě řádného odůvodnění (např. kompatibilita nově pořizovaného modulu s existujícím ERP systémem)

---

Rozpočet na podkladě dražší nabídky bude akceptován v případě řádného odůvodnění (musí se žadateli ekonomicky vyplatit)

---

**Součet** předražených, nepotřebných, nedostatečně popsanych, nedoložených položek nebo vybraných dražších variant **nesmí přesáhnout 50 % rozpočtu**



## Technologie pro MAS (CLLD) výzva II

### Místo realizace projektu



---

Místem realizace se myslí provozovna žadatele

---

Míst realizace smí být několik (změna oproti Výzvě I.)

---

Místo (nebo místa) realizace musí být na území MAS skrze kterou je žádost podávána (a na území jen jedné kategorie regionu)

---

Žadatel před vydáním RoPD dokládá práva k místu realizace (výpis z katastru a případně nájemní smlouvu)

---

Adresa místa realizace musí plně korespondovat s výpisem z katastru (pozor na budovy bez čísla popisného)

---

Je-li místo realizace teprve rozestavěné, dokládá žadatel už k žádosti o podporu pravomocné stavební povolení



## Technologie pro MAS (CLLD) výzva II

### Podání žádosti o podporu do ISKP21+



Žádost se podává elektronicky do výzvy Technologie pro MAS, která odpovídá kategorii regionu (regiony méně rozvinuté versus přechodové)

Přílohy žádosti o podporu:

- Podnikatelský záměr dle povinné osnovy
- 2 cenové nabídky ke každé položce vyjma nepřímých nákladů (z nabídky musí vyplývat integrace, případně automatizace)
- Vyjádření MAS o souladu se schválenou strategií do výzvy ŘO (dodržet lhůtu pro podání žádosti do ISKP)
- [Formulář k DNSH](#) (zásada významně nepoškozovat) – vyplnit hlavičku, podpis statutárního nebo zplnomocněného zástupce
- Právomocné stavební povolení (pouze je-li výstavba nebo stavební úprava nezbytná pro realizaci projektu, např. místo realizace ještě neexistuje)



## Odkazy



[Školení a jiné akce Agentury pro podnikání a inovace](#)

[Příručka k použití definice MSP pro OP TAK](#)

[Technologie pro MAS \(CLLD\) – výzva II.](#)

[Databáze CZ NACE](#)

[Databáze MAS](#)

[ISKP21+](#)



AGENTURA  
PRO PODNIKÁNÍ  
A INOVACE

Děkuji za pozornost  
[lenka.frieserova@apiagentura.gov.cz](mailto:lenka.frieserova@apiagentura.gov.cz)



Spolufinancováno  
Evropskou unií



Ministerstvo  
průmyslu a obchodu

© Agentura pro podnikání a inovace, 2026